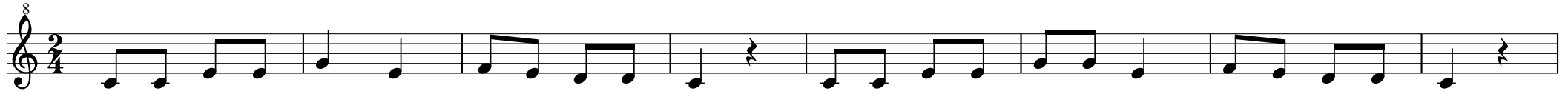


MAMA VARÍ OBED



1.Ma ma va rí o bed, bu de hos ti na. Po ze rám sa a ký dym i de zko mí na.
2.Ma ma va rí o bed, bu de hos ti na. Po ze rám sa a ký dym i de zko mí na.
3.Ma ma va rí o bed, bu de hos ti na. Po ze rám sa a ký dym i de zko mí na.



Ked' je to dym ze le ný, tvár mám us mia tu, bu de me mať na o bed mi su špe ná tu.
Ked' je a ko pá pe rie zbie lej po duš ky, bu de me mať na o bed zbryn dzou ha luš ky.
Ked' sa zne ho va lia mod ré chu má če, na ša ma ma ma ko vé pe čie ko lá če.